

Durabilité

Nous réduisons nos émissions de CO₂ et gérons les ressources de façon responsable.



ÉNERGIE ET CONSOMMATION

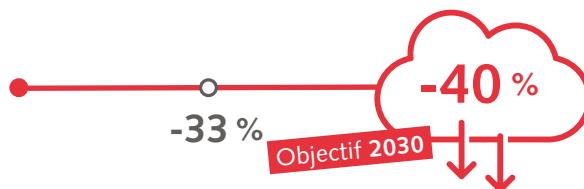
● = 2012 ○ = 2026

CONSOMMATION D'EAU

par litre de boisson

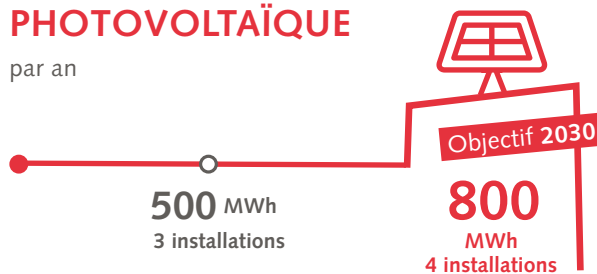


ÉMISSIONS DE CO₂



ÉLECTRICITÉ PAR PHOTOVOLTAÏQUE

par an



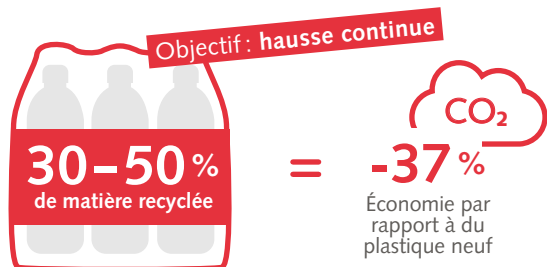
EMBALLAGES



Nous minimisons les déchets en les évitant, en les réduisant et en recyclant



RECYCLAGE FILMS RÉTRACTABLES



RECYCLAGE BOUTEILLES PET



100% Utilisation du circuit de recyclage certifié en Suisse

Cela correspond au seuil maximal disponible de 60% de matière recyclée suisse dans chaque bouteille.



ALIMENTATION ET GASPILLAGE ALIMENTAIRE



Partenariats durables avec nos producteurs de fruits à cidre



100 % 
de sucre **suisse** dans
nos produits de marque

100 %
de fruits à cidre
de **Suisse**

VALORISATION COMPLÈTE



20 %

Pressage des
pommes à
cidre en pulpe

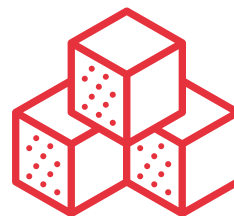


80 %



ALIMENTATION SAINNE

Processus d'innovation
pour les **produits**
à **faible teneur en sucre**



Nous nous engageons volontairement à respecter la « **Déclaration de Milan** » et à réduire la teneur en sucre de notre gamme de produits.

GASPILLAGE ALIMENTAIRE



Objectif

Nous évitons le gaspillage alimentaire, faisons don de boissons et collaborons avec des institutions à vocation sociale.

Gaspillage alimentaire
-50 %
d'ici 2030

ENGAGEMENT SOCIAL



Nous renforçons notre action en faveur de la formation de jeunes professionnels

Objectif

ÉGALITÉ DES CHANCES



Nous sommes attachés à l'**égalité salariale** et menons un dialogue constant sur le sujet avec les partenaires sociaux.

ÉDUCATION



15 %
du personnel en
formation continue



12
apprenants
dans 4 métiers
différents



Projet «Company Challenge»

Dans le cadre du projet, nos apprenants développent de manière autonome **des idées et des projets pour plus de durabilité et de protection du climat** dans leur entreprise formatrice. Ils sont évalués par un jury interne, et les meilleurs projets sont récompensés lors d'une cérémonie de remise de prix.